


INSTALLATION VIA INTERNET

Nous avons implanté il y a quelques années, un service de mise à jour sécurisé via internet directement avec Avantage. En quelques clics de souris, vous êtes en mesure d'installer votre nouvelle version rapidement et efficacement.

PRÉREQUIS POUR UTILISER LA MISE À JOUR EN LIGNE

- Utiliser le navigateur Internet Explorer par défaut.
- Connexion internet par modem câble ou DSL.

VOICI COMMENT UTILISER LA MISE À JOUR EN LIGNE.

1. Ouvrir le logiciel Avantage et cliquez sur le bouton Mise à jour 
2. Le site internet **SERVICE DE MISE À JOUR AVANTAGE** s'affiche.

Accueil

Bienvenue sur le système de mise à jour Avantage vous permettant de télécharger les mises à jour et les correctifs en un simple clic.

Notez que les téléchargements ne sont pas disponibles en connexion manuelle. La page de mise à jour est disponible uniquement aux clients abonnés au service « Tout compris ».

 **Correctifs** 

 **Mises à jour** 

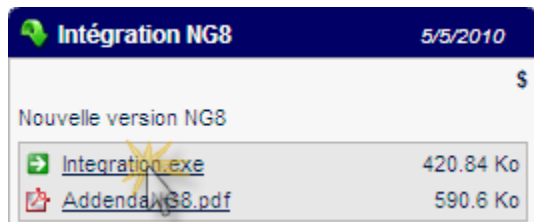
 [Consulter la liste des mises à jour](#)

Cette option vous permet de consulter la liste complète des mises à jour disponibles. Vous pouvez ainsi consulter la liste des prix et les détails de chaque mise à jour disponible.

3. Vous pouvez utiliser 2 types de téléchargements :

- **CORRECTIFS** : Permet d'installer un rafraîchissement de la version en cours, afin de corriger certaines erreurs qui auraient pu se glisser à la version lors de sa diffusion. Cliquez alors sur **TÉLÉCHARGER LE DERNIER CORRECTIF**.
- **MISES À JOUR** : Permet d'installer la nouvelle version du logiciel. Cliquez alors sur **CONSULTER LA LISTE DES MISES À JOUR**.

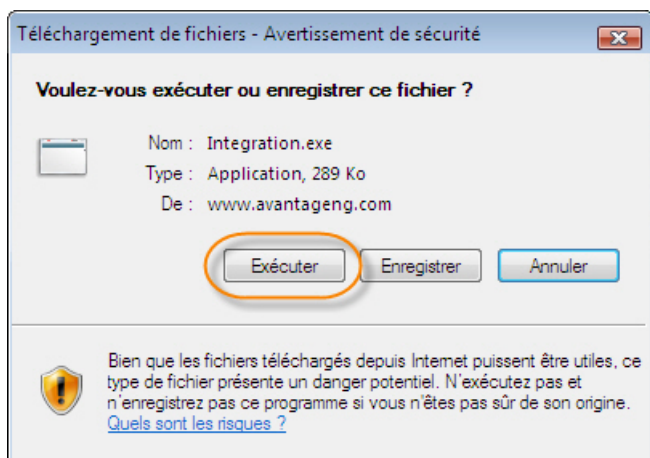
4. Cette fenêtre s'affiche après avoir cliqué sur **MISE À JOUR** :



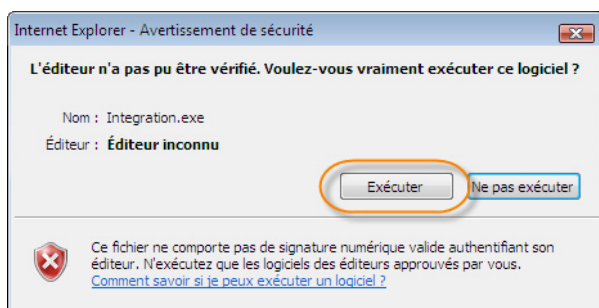
Si vous avez un autre logiciel (exemple Progression) vous verrez le nom de votre logiciel à la place de Intégration.exe.

- **POUR INSTALLER LA MISE À JOUR, CLIQUEZ SUR LE LIEN (EXE) QUI EST AFFICHÉ.**
- **POUR VISUALISER LA LISTE DES CHANGEMENTS APPORTÉS À LA VERSION, CLIQUER SUR ADDENDA.PDF.**

5. Après avoir cliqué sur le lien exécutable, Windows vous affiche cet avertissement. Il est normal de voir cette fenêtre.



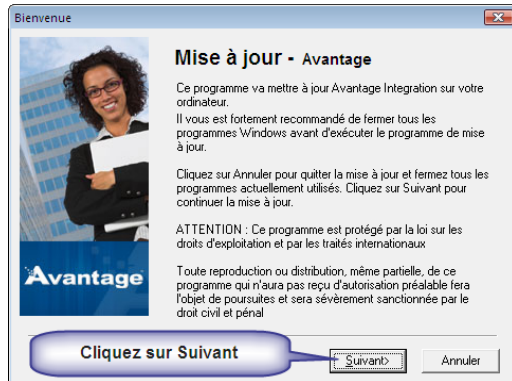
Sélectionner **EXÉCUTER**. Cette fonction permet d'installer la mise à jour ou le correctif sans garder inutilement le fichier sur le disque dur.



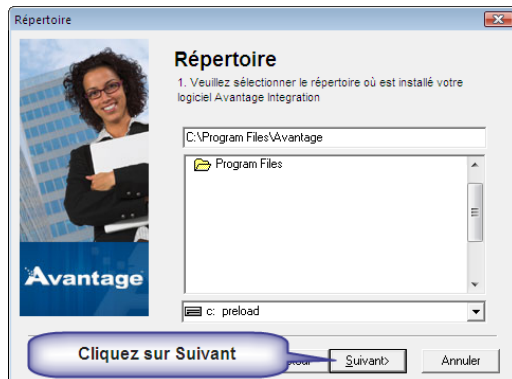
Cliquez de nouveau sur **EXÉCUTER** dans cette fenêtre.

INSTALLATION DE LA MISE À JOUR

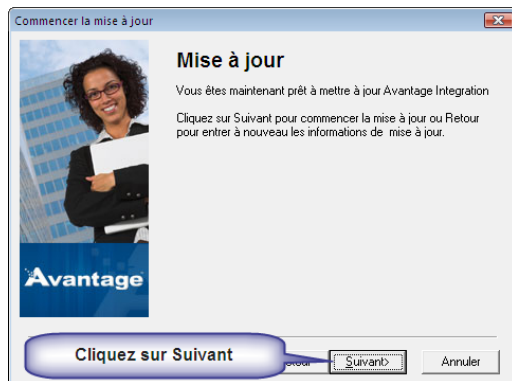
- **VEUILLEZ FERMER LE LOGICIEL AVANTAGE SUR VOTRE POSTE AINSI QUE SUR TOUT AUTRE POSTE DE VOTRE RÉSEAU.**
- Sélection de la langue d'installation. Cliquer sur **Français** pour l'installation en Français ou sur **English** pour l'installation en anglais. Ensuite, cliquer sur .



- Cliquer sur .

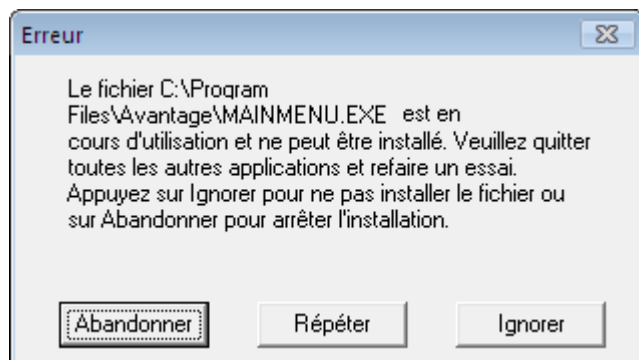


- L'installation s'effectuera dans le répertoire par défaut enregistré au logiciel. Cliquer sur pour continuer.



- Cliquer sur pour installer la mise à jour.

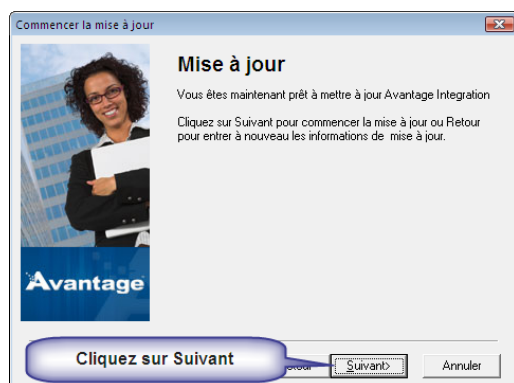
Cette erreur survient lorsque le logiciel est en opération (ouvert) :



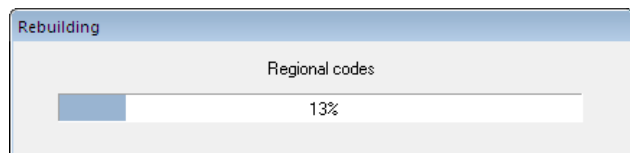
- Installation sur poste local : votre logiciel est encore ouvert, veuillez fermer le logiciel Avantage.
- Installation en réseau : Vérifier que tous les postes Avantage sont fermés ou que tous les usagés ont fermé leur poste Avantage.

Une fois la situation corrigée, cliquer sur **Répéter**.

- Votre nouvelle version est maintenant installée. Vous pouvez ouvrir votre logiciel.



Une récupération des nouveautés s'effectuera lorsque vous ouvrez le logiciel pour la première fois après avoir installé votre mise à jour. Cette étape prendra quelques secondes, tout au plus quelques minutes.



Après avoir cliqué sur **MISE À JOUR**  et que vous obtenez ce message :



Cliquez sur **OK** et recliquez immédiatement sur **MISE À JOUR** , normalement le processus devrait s'enclencher au bout de quelques essais.

Dans le cas contraire, votre installation réseau utilise une sécurité trop élevée pour utiliser cette fonction. Votre **ADMINISTRATEUR RÉSEAU** sera en mesure de corriger la situation.
