

Avantage^{MD} PRO

Financier



Solutions complémentaires

Une solution parfaite pour un excellent contrôle financier de vos opérations.

Secteurs d'activités

- Gestionnaires d'entreprises
- Contrôleurs
- Professionnels comptables

Besoins d'affaires

- Présentation des états financiers
- Analyse des ratios
- Consolidation d'états financiers
- Budgets détaillés, résultats et bilan
- Budget de trésorerie

Contactez un expert :

1 888 622-8288
avantagepro@gfisolutions.com
www.avantage.ca

Des solutions performantes, une gestion simplifiée

Vous êtes gestionnaire d'entreprise, contrôleur ou professionnel comptable et devez produire un budget, un plan d'affaires ou des états financiers; Avantage Financier est pour vous!

Avantage Financier facilite la création de multiples présentations d'états et de rapports financiers, la consolidation d'états financiers, la préparation de budgets et la gestion des flux de trésorerie prévisionnelle.

Grâce à la synchronisation de vos données entre **Avantage** et **Avantage Financier**, vous pouvez, à l'aide d'un simple bouton, incorporer vos données et bénéficier de toute la puissance de **Avantage Financier**. Cette solution vous offre un budget relié aux états financiers, préparé et ajusté en un tour de main.

Enfin un système capable d'intégrer vos données réelles et vos prévisions!

Voici ce que nous offrons :

- Impression de nombreux types d'états financiers;
- Personnalisation des rapports financiers;
- Écritures de consolidation;
- Préparation des budgets sur un plan quinquennal (état des résultats, bilan et flux de trésorerie);
- États financiers consolidés;
- Fonctions d'entrées et de calculs automatiques dans le budget;
- Intégration des chiffres réels en cours d'année;
- Comparatif avec résultats réels.

Le logiciel **Avantage Financier** vous est maintenant offert en 3 versions afin de mieux répondre à vos besoins.

INTRO

Toutes les fonctions reliées aux états et aux rapports financiers.

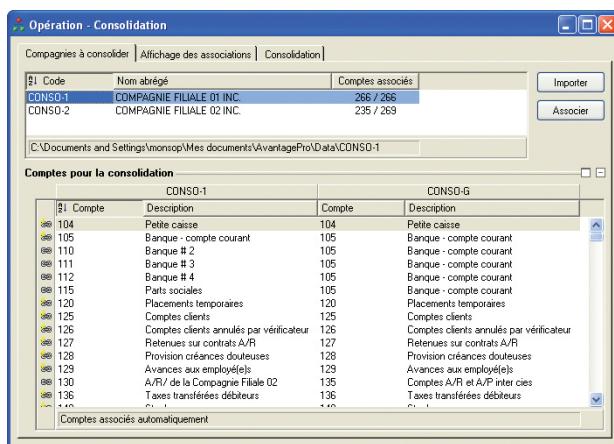
- Mise en page flexible;
- Disposition personnalisée des comptes de Grand Livre dans les états;
- Création de sous-totaux, totaux et groupements;
- Création d'annexes aux résultats ou au bilan;
- Création d'états et de rapports financiers pour présentation;
- États financiers par projets disponibles avec les solutions PME Implication et Intégration;

- États sur 2 colonnes, 3 colonnes, comparatif 2 colonnes, comparatif 3 colonnes, 2 x 2 colonnes, 13-14 colonnes;
- Possibilité de produire et conserver les tableaux de remboursement des emprunts;
- Gestion et impression de ratios financiers.

CONSO

La consolidation de compagnies et toutes les fonctions INTRO.

- Consolidation de la balance de vérification, du grand livre annuel ainsi que des états financiers prévisionnels de plusieurs compagnies;
- Possibilité d'ajouter des écritures de consolidation;
- Enregistrement du comparatif de l'exercice précédent dans la compagnie de consolidation;
- Possibilité de regrouper plusieurs comptes en provenance des compagnies à consolider dans un compte de la compagnie de consolidation.



PLUS

La puissance du budget et toutes les fonctions CONSO.

- Présentation du budget sur 5 ans et impression sur 2 ou 13-14 colonnes, détaillée ou sommaire permettant diverses comparaisons;
- Visualisation de tous les comptes du plan comptable dans l'entrée du budget et affichage selon la présentation des états financiers;
- Enregistrement des montants du budget et du budget de trésorerie en une seule opération pour chaque période;
- Pour chaque période de budget, possibilité de définir un taux de marge de crédit variable, un solde minimum d'encaisse, une tranche minimum d'emprunt et le montant maximal de la marge de crédit;
- Possibilité d'utiliser des formules simples ou complexes et de créer des variables pouvant y être incluses;
- Calcul des stocks, automatique ou manuel, avec ou sans stocks minimums;
- Possibilité d'entrer des montants basés sur une augmentation en dollars ou en pourcentage par rapport aux données historiques (année courante, année précédente, budget, etc.);
- Durant le montage du budget, visualisation réelle, en tout temps, des résultats, du bilan et du flux de trésorerie;
- Intégration des montants réels dans le budget en cours d'année.

Compte	Description	Tot / Div	JANVIER	Février	Mars	Avril	Mai	Juin
(1) *	Bénéficiel) Perte nette(+)	25545	11200	30385	22993	30100	36548	45502
315	Montants référence - Année cours							
Résultats								
310	Ventes - # 1	80000	8100	8200	8300	8400	8500	8600
315	Ventes - # 2	100040	7600	6700	6700	6800	6900	7000
320	Ventes - # 3	107200	8800	8800	8800	8800	8800	8800
325	Ventes - # 4	79000	6200	6200	6200	6200	6200	6200
330	Ventes - # 5	128040	11000	11000	11000	11000	11000	11000
335	Ventes - # 6	200000	20000	16000	14000	12000	22000	18000
340	Ventes - # 7	432296	35875	35875	35875	35875	35875	35875
345	Ventes - # 8	120000	10000	10000	10000	10000	10000	10000
350	Ventes - # 9							
360	Facturation retenue contrat							
365	Escomptes sur ventes							
	Total des revenus	1254176	107625	102825	97719	95719	112813	10353
405	Stocks au début	1600	1600	4913	10056	17939	27713	31382
410	Achats - # 1	89050	7100	7900	7300	7000	7150	7150
415	Achats - # 2	84000	7000	7000	7000	7000	7000	7000
420	Achats - # 3	89540	5703	5613	5613	5603	5795	5795



Des solutions performantes, une gestion simplifiée
1 888 622-8288 www.avantage.ca/financier